



SpF/plus

SpF/plus

Wie kommen Sie zu **SpFplus**?

Die Regionalstelle nimmt Ihre Anfrage entgegen und bespricht mit Ihnen die weiteren Schritte und die Finanzierung von **SpFplus**.

/ plus

Zusätzlich bieten wir:

- Kriseninterventionen
- Besuchsbegleitungen
- Unterstützung von Eltern mit gemeinsamem Sorgerecht
- Begleitung von Jugendlichen und Erwachsenen
- Begleitete Familienferien
- Familienaktivitäten / Elternbildung
- Begleitetes Wohnen

Weitere Informationen erhalten Sie bei Ihrer Regionalstelle

SpFplus

Sozialpädagogische Familienbegleitung

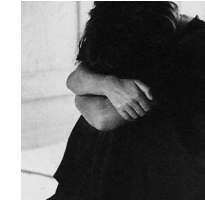
**Regionalstelle
Ostschweiz**
Trudi Riwar
Oberer Graben 42
9000 St. Gallen
Tel. 071 222 58 05
ostschweiz@spfplus.ch

**Regionalstelle
Zentralschweiz**
Stephan Meier
Würzenbachstrasse 62
6006 Luzern
Tel. 041 410 03 23
zentralschweiz@spfplus.ch

**Regionalstelle
Schwyz**
Maja Schweizer
Kornhausstrasse 27
8840 Einsiedeln
Tel. 055 525 33 32
schwyz@spfplus.ch

**Regionalstelle
Zürich / Aargau**
Daniela Lenz
Niederlenzer Kirchweg 3
5600 Lenzburg
Tel. 062 891 52 25
zuerich-aargau@spfplus.ch

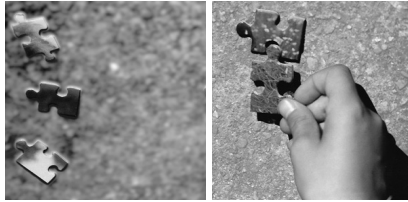
SpFplus AG · Haupsitz · Hochfarbstrasse 2 · 8006 Zürich · Tel. 043 268 22 35 · www.spfplus.ch



Sozialpädagogische Familienbegleitung

unterstützt Familien
und Einzelpersonen





Suchen Sie nach Lösungen im Familienalltag?

- Haben Sie Fragen zur Erziehung?
- Sind Sie an einer Verbesserung Ihrer momentanen Situation interessiert?
- Sehen Sie zurzeit keinen Ausweg?
- Geraten Sie an die Grenzen Ihrer Belastbarkeit?
- Fehlt Ihnen die Kraft, um die Tagesstrukturen aufrecht zu erhalten?
- Sehnen Sie sich nach unbeschwerten Momenten mit Ihren Kindern/Jugendlichen?
- Befinden Sie sich in akuten Krisen durch plötzlich auftretende Ereignisse (z.B. Trennung, Erkrankung etc.)?
- Suchen Sie neue Perspektiven und Wege, die aus turbulenten Zeiten oder Krisen führen?

SpF/plus begleitet

Familien mit Kindern jeder Altersstufe und Einzelpersonen auf dem Weg zu neuen Perspektiven



SpF/plus kommt zu Ihnen nach Hause

Wir

- begleiten Sie während einigen Stunden pro Woche in ihrem Alltag
- sind an Ihren Stärken interessiert
- suchen mit Ihnen gemeinsam nach Lösungen und unterstützen Sie bei der Umsetzung
- beraten und begleiten Erwachsene, Kinder und Jugendliche
- begleiten Sie auf Wunsch zu Gesprächen mit Schule, Behörden, Nachbarn, etc.
- organisieren Entlastung oder zusätzliche Hilfen
- unterstützen Sie nachhaltig über eine kürzere oder längere Zeit
- definieren gemeinsam mit Ihnen die Ziele und besprechen die Entwicklung an regelmässigen Standortbestimmungen

SpF/plus ist ein erfahrenes Team

- *SpFplus* hat den Ursprung bei der Stiftung pro juventute, welche das Angebot in den 80-er Jahren entwickelt und professionalisiert hat. *SpFplus* wird seit 2007 losgelöst von pro juventute mit dem langjährigen Erfahrungshintergrund als innovatives Unternehmen eigenständig geführt.
- Wir sind Fachleute aus der sozialen und pädagogischen Tätigkeit
- Wir kennen die unterschiedlichsten Familienformen und Lebenssituationen